

典型案例汇

	案例类型	
疫一徒制	三教改革	案上在共
新高学徒	人才培养	1. 招 2. 式 3. 4. 师 5. 招 6. 促

币资队伍、三教改革、推广价值上进行描述，

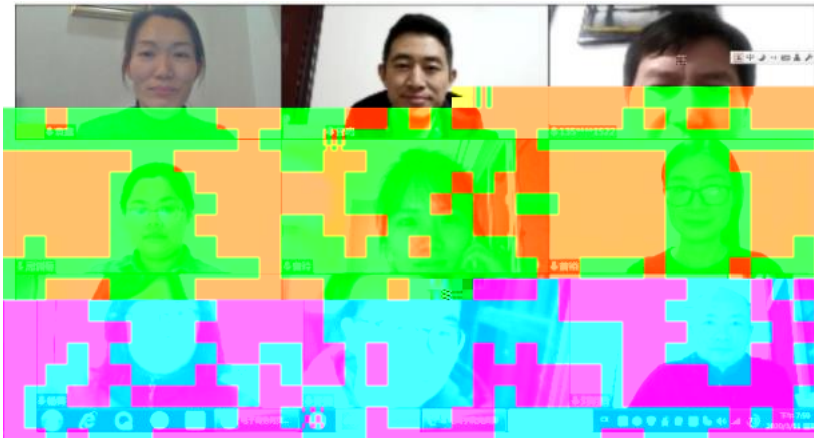
学，采用线
投身学习，
学习与抗疫

学模式
人才培养模

程
“双导师”

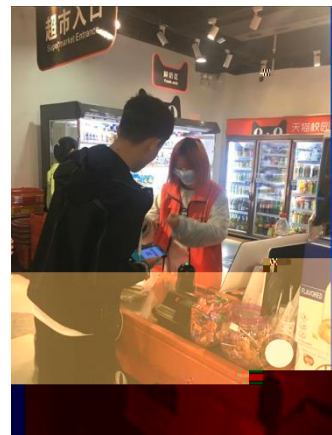
素质
作方式

2020





2



3

19统计与会计3

签到 问卷 抢答 选人 评分 测验 活动库

抢答 03-10 16:40

6. 调查时间的调查期限的含义，并判断A、B、C、D、调查单位大于...

抢答 03-10 16:40

2. 调查单位与填报单位的关系是（ ）， A、二者是一致的 B、二者有时是一致的 C、二者没有关系 D、调查单位大于...

抢答 03-10 16:40

选人 调查项目是什么？ 03-10 16:40

抢答 某市规定2019年工业经济活动成果年报呈报时间是2020年1月31日，其调查时间为（ ）。 03-10 16:40

抢答 调查项目调查单位调查填报单位 03-10 16:40

抢答 5. 统计调查的基本要求有（ ）、（ ）、（ ）、（ ）。 03-10 16:40

(课堂互动)

升

